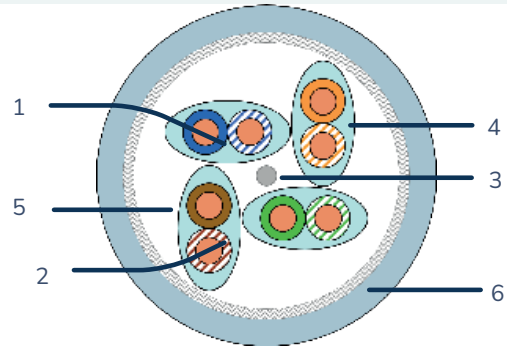
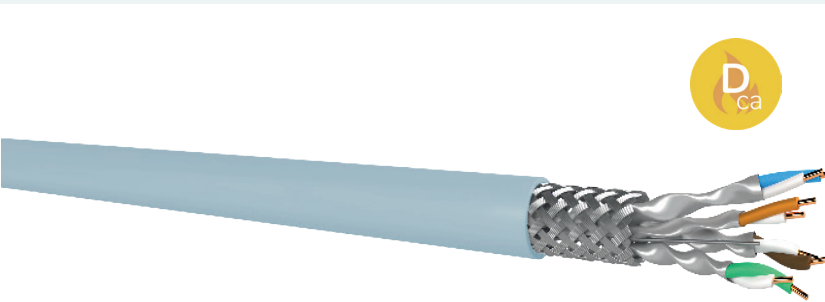
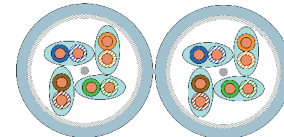


KCSF6AxPZH

Câble Cat6a S/FTP LSZH Dca 4 paires et 2x4 paires



- 1. Conducteur : AWG23
- 2. Isolation : PE expansé SFS
- 3. Drain : Cuivre étamé
- 4. Blindage : Ruban Al/Pes
- 5. Tresse : Cuivre étamé
- 6. Gaine : LSZH Bleu RAL 5024



Disponible en 2x4 paires

UNIK ✓

- ✓ Conforme à l' ISO 11801 Classe Ea
- ✓ Gaine LSZH Dca EN50575

L'USAGE

Unikkern propose un câble Cat6a S/FTP LSZH, qui dépasse les normes ISO et TIA, offrant d'excellentes performances pour diverses utilisations et profitant d'une immunité électromagnétique de premier ordre.

Ce câble contient 4 paires, chaque paire étant protégée par un ruban de haute qualité en aluminium/polyester, garantissant une bonne protection contre les interférences.

Les paires de fils sont soigneusement assemblées avec des pas différents, pour optimiser les performances. Enfin, une tresse globale supplémentaire offre une protection contre le bruit et réduit le risque d'interférences entre les paires.

LES CONFORMITÉS

Standard câble

IEC 60156-5:2020 Cat6a

Système

ISO/IEC 11801-1:2017 Classe Ea

Applications

IEEE 802.3 : 10G BASE T

IEEE 802.3 POE : Type 1 à 4 jusqu'à 90w

LA STRUCTURE

Conducteur : Cuivre massif AWG23

Isolation : Polyéthylène solide 1.25+/- 0,05mm

Code couleur : Bleu/Blanc, Orange/Blanc, Vert/Blanc, Marron/Blanc

Assemblage : Blindage individuel composé d'une feuille aluminium/polyester

Blindage : Tresse de cuivre étamé, couverture minimale de 30%

Gaine : LSZH Bleu clair RAL5024

Marquage : UNIKKERN DATA CABLE S/FTP CAT6A x PAIRS AWG23 100OHM 500MHZ NVP 76% EN50575 Dca Certified SGS 21WWYY- IEC 61156-5/ISO11801 CE LSZH xxxxxxM



KCSF6AxPZH D

Câble Cat6a S/FTP LSZH Dca 4 paires et 2x4 paires

LES PERFORMANCES

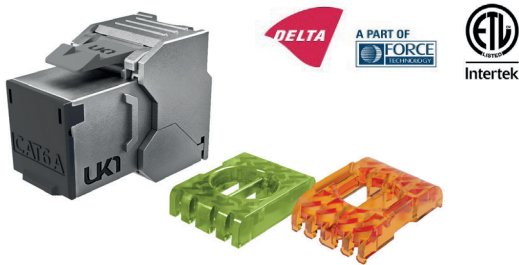
Résistance en boucle (max.) à 20°C : 94 Ω/km
 Résistance d'isolation (min.) : 5 GΩ/km
 Capacité mutuelle : 56 +/- 5 nF/km
 Déséquilibre de capacité à 1 kHz (paire-terre) : 1600 pF/km
 Déséquilibre de résistance (paire à paire) : 2%
 Tension nominale : 72V
 Test de tension (1Min) : AC 50Hz : 750V / DC : 1000V
 Impédance caractéristique à 100 MHz : 100 ohms +/- 5%
 Vitesse de propagation nominale : 78%
 Comportement au feu : IEC 60332-1, NF-C 32070 C2

F (MHz)	IL (dB)	RL (dB)	Next (dB)
4	3,7	23,0	78,0
10	5,9	25,0	78,0
16	7,4	25,0	78,0
20	8,3	24,3	78,0
31,25	10,4	23,6	78,0
62,5	14,9	21,5	75,5
100	19,0	20,1	72,4
200	27,5	18,0	67,9
250	31,0	17,3	66,4
300	34,2	17,3	65,2
500	45,3	17,3	61,9

LES RÉFÉRENCES

Catégorie	Blindage	Références	Désignation	Diamètre (nom)	poids (Kg/km)	Conditionnement
Cat6a	S/FTP	KCSF6A4PZHDBL5	Câble 4 paires Cat6a S/FTP awg23 LSZH Dca	7.3mm	52	D500M
Cat6a	S/FTP	KCSF6A8PZHDBL5	Câble 2x4 paires Cat6a S/FTP awg23 LSZH Dca	7.3 x 14.7 mm	105	D500M

LES COMPLÉMENTS



KJ6AFSHQEF

Embase cat6a RJ45 keystone blindée sans outil certifiée ETL & DELTA FORCE



KJPP1UBCEF

Panneau de brassage nu24 ports 1U avec mise à la terre, noir, avec découpe pour les câbles et accessoires.

