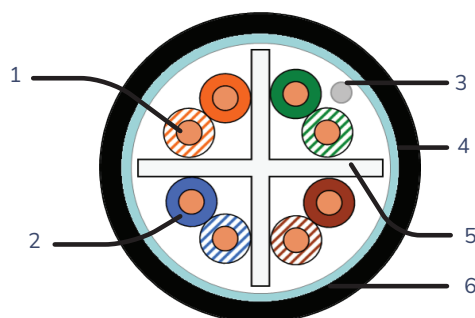
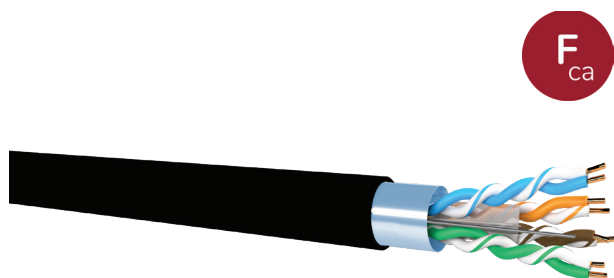


KCFU64PEOUT

Câble Cat6 F/UTP PE Fca 4 paires & 2x4 paires



UNIK ✓

- ✓ Conforme à la norme ISO 11801 Classe E
- ✓ Gaine en PE Fca

1. Conducteur : AWG23
2. Isolation : PE solide
3. Fil de drain : Cuivre étamé
4. Blindage : Feuille Al/Pes
5. Séparateur : Croisillon PE
6. Gaine : PE Noir RAL 9005

L'USAGE

Ce câble Cat6 de haute qualité dépasse les normes de l'industrie. Disponible en plusieurs formats d'emballage, ce câble F/UTP offre des performances exceptionnelles pour les infrastructures en cuivre.

Il prend en charge une performance de liaison en Classe E jusqu'à 90 m, ce qui le rend idéal pour les applications 1G BASE-T, 2.5G BASE-T et 5G BASE-T.

Le câble comprend quatre paires, assemblées autour d'un croisillon en PE et recouvertes d'un ruban aluminium/polyester pour un blindage efficace.

Sa gaine en PE protège contre les dommages physiques et offre une résistance aux UV pour une durabilité à long terme, conforme à la norme CPR Fca. Il assure ainsi des performances fiables et une sécurité accrue dans diverses applications de réseau extérieur.

LES CONFORMITÉS

Norme Câble

IEC 60156-5:2020 Cat6

Système

ISO/IEC 11801-1:2017 Classe E
TIA 568.2-D Cat6

Applications

IEEE 802.3 : 1G, 2,5G & 5G BASE T
IEEE 802.3 POE : Type 1 & 2, jusqu'à 30w

LA STRUCTURE

Conducteur : Cuivre massif awg23

Isolation : Polyéthylène solide 1.05+/- 0,05mm

Code couleur : Bleu/Blanc-bleu, Orange/Blanc-orange, Vert/Blanc-vert, Marron/Blanc-marron

Assemblage : Croisillon en polyéthylène et blindage général en feuille d'aluminium/polyester

Gaine : PE Noir RAL 9005

Marquage : UNIKKERN DATA CABLE F/UTP CAT6 4 PAIRS AWG23 100OHM 400MHZ NVP 69% EN50575 PE Outdoor Fca 21WWYY – IEC 61156-5/ISO11801/TIA-EIA 568.2-D CE PE xxxxx



KCFU64PEOUT

Câble Cat6 F/UTP pe Fca 4 paires & 2x4 paires

PERFORMANCES

Résistance en boucle (DC max.) à 20°C : 93.8 Ω/Km

Résistance d'isolation (min.) : 5 GΩ*Km

Capacité mutuelle : 56+/- 5 nF/Km

Déséquilibre de capacité à 1 kHz (paire-terre) : 1600 pF/Km

Déséquilibre de résistance (paire à paire) : 2%

Tension nominale : 72V

Test de tension : AC 50hz : 700V / DC : 1000V

Impédance caractéristique à 100 MHz : 100 ohms+/- 5%

Vitesse de propagation nominale : 69%

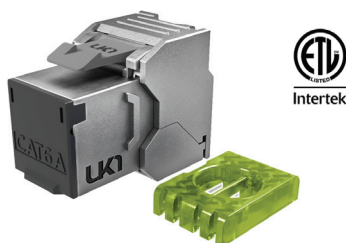
Comportement au feu : IEC 60332-1

F (MHZ)	IL (DB)	RL (DB)	Next (DB)
4	3,8	23,0	66,3
10	6,0	25,0	60,3
16	7,6	25,0	57,2
25	9,5	24,3	54,3
31.25	10,7	23,6	52,9
100	19,8	20,1	45,3
200	29,0	18,0	40,8
250	32,8	17,3	39,3

LES RÉFÉRENCES

Categorie	Blindage	Référence	Désignation	Diamètre (nom)	Poids (kg/Km)	Packing
Cat6	F/UTP	KCFU64PEOUT	Câble Cat6 4 paires F/UTP awg23 PE Fca	7.5mm	48	D500M

LES COMPLÉMENTS



KJ6FSHQEF

Keystone jack RJ45 Cat6 blindé, sans outil, certifié



KJPP1UBCTEF

Panneau de brassage 1U 24 ports RJ45

