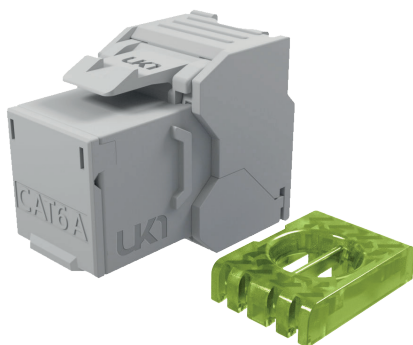


KJ6AUx

Connecteur Keystone Cat.6a RJ45 non blindé sans outil

UNIK ✓

- ✓ Design compact et unique
- ✓ Terminaison rapide et facile, sans outil
- ✓ Conforme à la Classe Ea jusqu'à 500 MHz
- ✓ Volet anti-poussière intégré



Cat6a AWG 23

L'USAGE

Le connecteur Keystone KJ6AU est non blindé et bénéficie d'excellentes performances électriques. Les marges moyennes de NEXT et de perte de retour (RETURN LOSS) lors des tests en Classe Ea sont excellentes avec l'utilisation de câbles standardisés. Utilisé avec le câble adéquat, la compensation de l'ANEXT est parfaite, offrant une excellente utilisation en 10G. Sa taille Keystone et sa compacité de 33,6 mm (volet inclus) permettent une compatibilité avec tous les accessoires du marché.

LES CONFORMITÉS

Connecteurs

IEC 60603-7-51 Cat6a

Système

ISO/IEC 11801 Ed3.0 Class Ea

Applications

Ethernet base T up to 10 Gbits/s
VoIP & telephone
IEEE 802.3 af/at/bt : PoE, PoE+ et
4pPoE

LA STRUCTURE

Dimensions : (L)24.3mm x (l)14.5mm x
(D)33.6mm

IDC : Bronze + platine

Fils : AWG23 & AWG22

Contacts : Bronze phosphoreux + Au 1.2
micron

Corps : Thermoplastique ULV0

Insert vert : Diamètre d'isolant max 1.25
mm

Diamètre câble max : 8.2 mm

Code couleur : TIA 568B & 568A

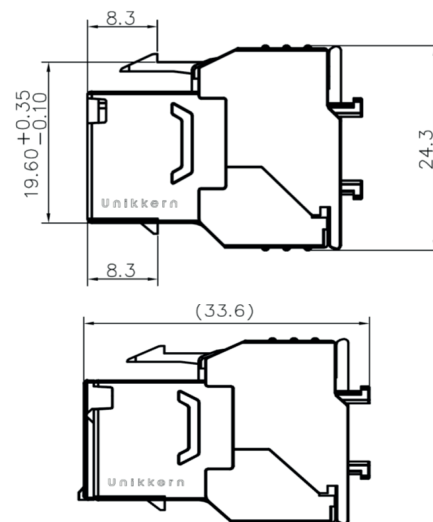


KJ6AUx

Connecteur Keystone Cat.6a RJ45 non blindé sans outil

LES PERFORMANCES

Résistance de contact :	<20mΩ (IEC 60512-2-1 Test 2a)
Résistance d'entrée/ sortie :	<200mΩ (IEC 60512-2-1 Test 2a)
Résistance d'isolation :	<100mΩ @500V DC (IEC 60512-2-1 Test 3a)
Tension :	> 1000V DC contact à contact (IEC 60512-2-1 Test 4a)
Cycles d'insertion :	> 1000
Tension de fonctionnement max:	> 72V DC - 125 VACV (RMS)
Capacité de puissance :	> 90W
Temperature de fonctionnement :	-40°C à +85°C



LES RÉFÉRENCES

Catégorie	Blindage	Références	Désignation	Conditionnement
Cat6a	Non blindé	KJ6AUEF24	Connecteur Keystone non blindé Cat6a sans outil	Eco box de 24 pcs

LES COMPLÉMENTS



KJPP1UBCTEF

Panneau de brassage 1U 24 ports RJ45



KJFP4545XPEF

Plastron 1 port RJ 45x45

