

# KJPP1UBMCTEF

Panneau de brassage en métal 19 pouces 1U 24 ports RJ45 Keystone  
Mise à la terre automatique et ouies de fixation découpées



## UNIK ✓

- ✓ Design élégant et sobre
- ✓ Mise à la terre automatique à l'avant et reprise de masse pour les connecteurs blindés
- ✓ Identification rapide par sérigraphie
- ✓ Barre de support arrière avec fixation en T
- ✓ Oues 19 pouces découpées pour une fixation rapide à une main

## L'USAGE

Panneau de brassage de 19 pouces avec porte-étiquettes intégrés et barre de support arrière. Conçu pour accueillir 24 embases Keystone blindées ou non blindées.

Grâce à une plaque frontale galvanisée, la mise à la terre se fait automatiquement par le montage de la face avant qui est en contact avec la baie.

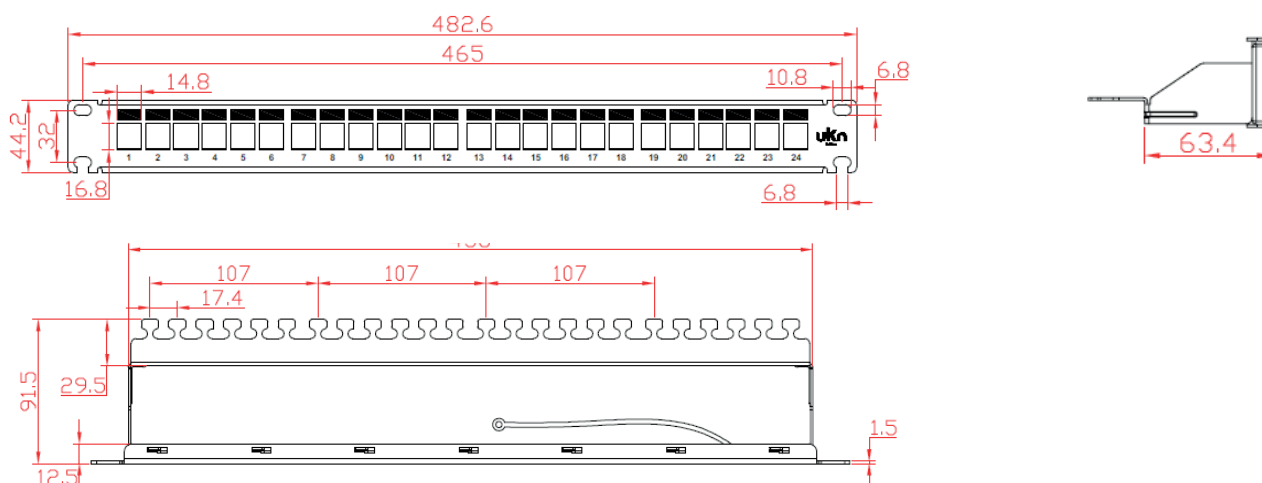
Les matériaux sont de haute qualité pour assurer leur fiabilité pendant des années.

Le repérage s'effectue par chiffres sérigraphiés de 1 à 24.

## LA STRUCTURE

**Dimensions :** (L)482mm x (l)43.8mm x (P)90.5mm

**Matériaux :** Acier, acier galvanisé



# KJPP1UBMCTEF

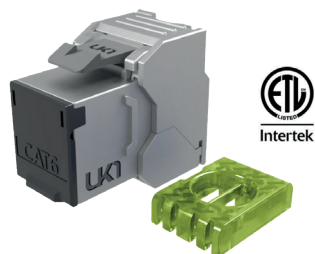
Panneau de brassage en métal 19 pouces 1U 24 ports RJ45 Keystone  
Mise à la terre automatique et ouies de fixation découpées



## LES RÉFÉRENCES

Références	Désignation	Conditionnement
KJPP1UBMCTEF	Panneau Métal 19 pouces 1U 24 ports Keystone	Eco-box de 1p

## LES COMPLÉMENTS



**KJ6FSHQEF**  
Embase Cat6 RJ45 keystone blindée sans outil certifiée



**KJ6AFSHQEF**  
Embase Cat6a RJ45 keystone blindée sans outil certifiée



**KSBRUSHCEF**  
Panneau 19 pouces 1U gestion de câble avec balai



**KSPFK1U4RCFEF**  
Panneau 19 pouces 1U gestion de câble avec 4 anneaux

